

INFORMATIONS CONCERNANT LE CHIEN

Mâle Femelle

NOM :

AFFIXE :

RACE :

IDENTIFICATION :

N° DU L.O.F. :

DATE DE NAISSANCE :

COTISATIONS

TARIF :

Adulte 50 €.
Enfant de – de 14 ans 25 €.

Inscription 1ère Année: (Cotisation + 30 € de droit d'entrée)

Inscription "famille" : seule la première personne paye le droit d'entrée

A partir de trois Adultes cotisation 35 € par personne

Les cotisations se comptent en année civile.

- ☞ **Votre adhésion ne sera définitive qu'après acceptation de votre demande par le comité.**
- ☞ **Une photocopie du carnet de santé , la vaccination C.H.P. à jour est exigée lors de l'adhésion.**
- ☞ **Une photocopie de la carte d'identification.**
- ☞ **Une photocopie du LOF (si le chiot y est inscrit).**
- ☞ **Toute personne donnant de faux renseignements sera radiée.**

Chèque Espèces

PAYE le:

.....
**Nom et Signature
du responsable**



ATTENTION

Nous vous rappelons que pour les chiens de 1re Catégorie, **la loi impose une assurance + le vaccin antirabique.** Une copie de ceux-ci vous sera **demandée** lors de votre inscription.

EN CAS D'ACCIDENT

Le club assure les accidents découlant d'une faute d'un de ses responsables ou de la défectuosité d'un matériel dont il a l'entretien .En dehors de ces cas le propriétaire est seul responsable. Une assurance personnelle vous est conseillée. Le club peut vous orienter.

LUNDI:

19 h 15 : Éducation.
20 h 15 : Mondioring
Campagne

MARDI:

19 h 30 : Obéissance R.C.I.
19 h 30 : Agility Confirmés
20 h 00 : RCI OB&défense

MERCREDI:

19 h 30 : Ecole du chiot
19 h 30 : Obéissance débutants
20 h 30 : Obéissance Niveau 1

JEUDI:

19 h 00 : Mondioring / Campagne
19 h 30 : Agility

VENDREDI:

19 h 15 : Éducation
20 h 15 : RCI OB&défense

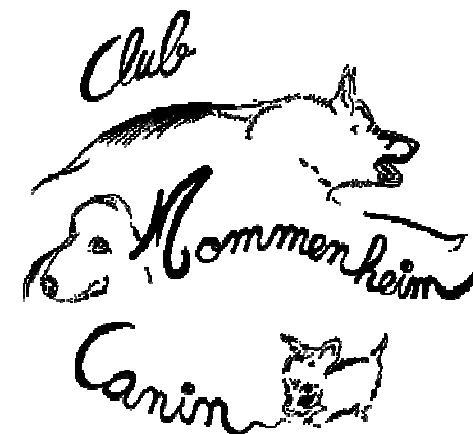
SAMEDI:

14 h 00 : P.V.L.
14 h 00 : Pistage Français

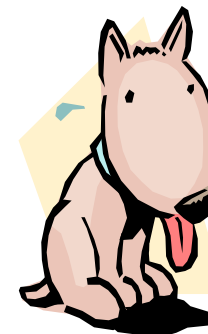
DIMANCHE:

08 h 00 : Pistage Utilitaire.....9 h 00 en Hiver
08 h 30 : Pistage RCL..... 9 h 00 en Hiver
09 h 30 : École du Chiot
09 h 30 : Éducation
10 h 30 : Agility Debutants

ENTRAÎNEMENTS



*Un club
des membres, des bénévoles,
des passionnés du
monde canin*



✉ B.P. 20 086
67173 Brumath Cedex

Terrain : Chemin de l'Ostergraben
Mommenheim

GPS : N 48°45.166 E 007°38.169

☎ 03.88.51.58.98

Site Internet:
www.clubcanin-mommenheim.com
Contact: cc.mommenheim@free.fr

Création du site Internet du Club Canin de Mommenheim

www.clubcanin-mommenheim.com

Respect du droit à l'image

Autorisation de publication d'une photographie

Je soussigné.....autorise par la présente, le Club Canin de Mommenheim à diffuser à titre gracieux la ou les photographies ou je suis susceptible d'apparaître dans le cadre de mes activités ou fonction au sein du club, et de les mettre en ligne à la disposition de toute personne qui viendra se connecter sur le site Internet du Club Canin de Mommenheim. Cette autorisation est valable pour une durée indéterminée et pourra être révoquée à tout moment. La présente autorisation est personnelle et incessible.

Fait à :.....le.....

Signature :

Madame, Monsieur,

Création du site Internet du Club Canin de Mommenheim

www.clubcanin-mommenheim.com

Respect du droit à l'image

Votre enfant est susceptible d'apparaître sur de nombreux documents photographiques réalisés dans le cadre de ses activités au sein du Club Canin de Mommenheim. Nous vous informons qu'une telle publication suppose que sa photo peut être vue par toute personne qui accède au site dans tous pays. Nous accorderons la plus grande attention pour qu'aucune photo ne puisse porter préjudice ni à la dignité de l'enfant ni à celle de ses parents à travers lui. Ces documents photographiques ne seront accompagnés d'aucune information susceptible de rendre identifiables l'enfant et sa famille.

Nous vous remercions de nous confirmer votre approbation sur l'utilisation gracieuse des ces photographies dans les conditions précisées ci-dessus en nous renvoyant ce coupon daté, signé du père et de la mère et portant la mention " lu et approuvé, bon pour accord "

Je soussignépère, mère ou tuteur légal * de l'enfant.....autorise gracieusement la publication sur le site Internet du Club Canin de Mommenheim de la photo de mon enfant prise au cours de ses activités au sein du Club durant la saison 20.. / 20..

*Rayer les mentions inutiles

Ale

Signature du Père

Signature de la Mère